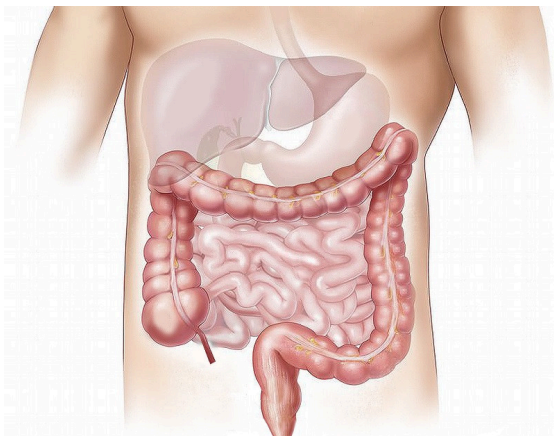


Intestino grueso

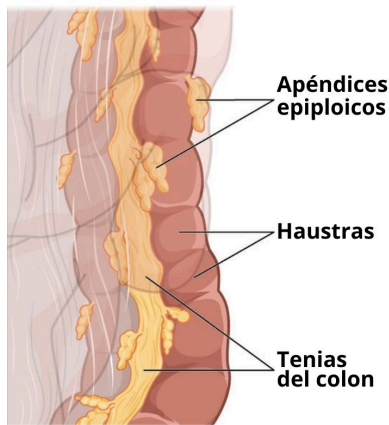
El intestino grueso comprende el ciego con su apéndice cecal, colon, recto y conducto anal. El colon también se divide de acuerdo a su ubicación anatómica en colon ascendente, descendente y sigmoide.

La función principal del intestino grueso es la reabsorción de agua y electrolitos, así como la eliminación de alimentos no digeridos y desechos.



En la macroscopía observamos:

- Tenias del colon:
- Haustras colónicas:
- Apéndices omentales:



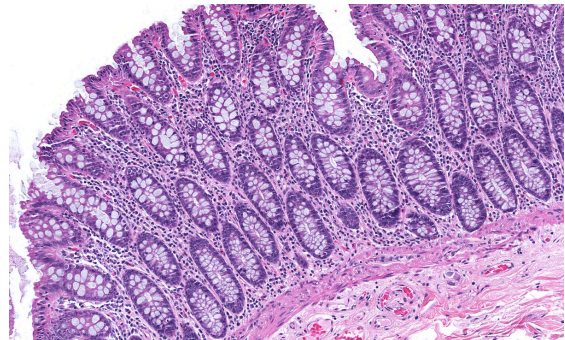
Las 4 capas características del tubo digestivo las seguimos observando en intestino grueso.

Mucosa

Su superficie es lisa, no hay presencia de vellosidades ni pliegues circulares. Las glándulas intestinales del colon son rectas

y tubulares, reciben el nombre de criptas de Lieberkühn.

El epitelio presente en la mucosa del intestino grueso contiene los mismos tipos celulares que el intestino delgado, a excepción de las células de Paneth.



Submucosa

En la submucosa no encontramos glándulas. Está compuesta por tejido conectivo denso.

Muscular externa

La capa exterior de la muscular externa se encuentran condensada en bandas musculares longitudinales denominadas tenias del colon.

La muscular externa del intestino grueso produce dos tipos principales de contracciones: de segmentación y peristálticas.

Bibliografía:

Pawlina, W., & Ross, M. H. (2019). *Ross. Histología: Texto Y Atlas* (8a ed.). Wolters Kluwer Health.